

滑り台



● UC-1010 1面滑り台

¥372,000 (消費税別)

底面FRP 又は 底面ステンレス
踊り場高さ: H1800mm



3歳~12歳




● UC-1011 1面滑り台

¥348,000 (消費税別)

底面FRP 又は 底面ステンレス
踊り場高さ: H1500mm



3歳~12歳





● UC-1010 1面滑り台

¥462,000 (消費税別)

オールFRP滑り面 (黄色・アイボリー)
踊り場高さ: H1800mm



3歳~12歳




● UC-1011 1面滑り台

¥426,000 (消費税別)

オールFRP滑り面 (黄色・アイボリー)
踊り場高さ: H1500mm



3歳~12歳





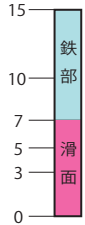

UC-1021 富士型2面滑り台

¥684,000 (消費税別)
 オールFRP滑り面 (黄色・アイボリー)
 踊り場高さ: H1800mm



3歳~12歳

H1800mm



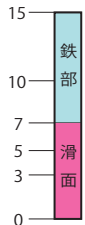
UC-1025 平行2面滑り台

¥636,000 (消費税別)
 底面FRP 又は 底面ステンレス
 踊り場高さ: H1800mm



3歳~12歳

H1800mm



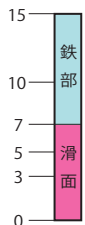
UC-1030 2段式滑り台

¥582,000 (消費税別)
 底面FRP 又は 底面ステンレス
 踊り場高さ: H1200~1800mm



3歳~12歳

H1800mm



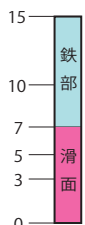
UC-1031 2段式滑り台

¥684,000 (消費税別)
 オールFRP滑り面 (黄色・アイボリー)
 踊り場高さ: H1200~1800mm



3歳~12歳

H1800mm





● UC-1060 リング滑り台

¥540,000 (消費税別)
底面FRP 又は 底面ステンレス
踊り場高さ: H1500mm

H 2500 mm

6歳～12歳



● UC-1061 リング滑り台

¥612,000 (消費税別)
底面FRP 又は 底面ステンレス
踊り場高さ: H1500mm

H 2500 mm

6歳～12歳



● UC-1065 置き式滑り台

¥280,000 (消費税別)
底面FRP滑り面
踊り場高さ: H1000mm

H 1000 mm

3歳～6歳

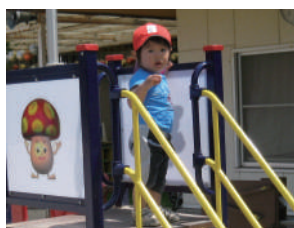


内山の滑台の👉つのポイント!

point

①安心設計

遊具の安全に関する基準
(JPFA-S: 2014) 対応
万が一の生産物賠償責任保険



point

②階段

手すり隙間は 100 mm以内!
足突っ込み防止柵付き!



point

③滑り面

水が溜まらない!
有害な隙間がない!



point

④踊り場

滑りにくい鋼板を使用!
人影を隠さない構造で幼いお子様も安心。



point

⑤滑り方向

UC-1010 ~ 1013 は設置場所に合わせて
滑り降りる向きを選べます!

★階段を登って右に滑る→右滑り型 (R)

★階段を登って左に滑る→左滑り型 (L)

★階段を登って真っ直ぐ滑る→直線型 (S)

* 品番の後にL, R, Sを付けて対応しております。
設置場所に応じてお選び下さい。

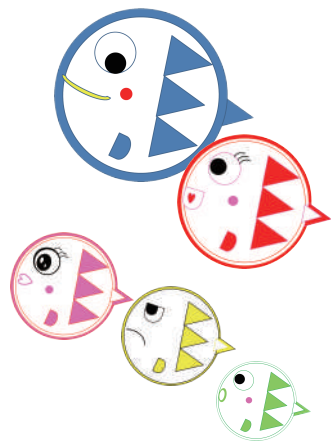




大野城市内公園 施工例



筑前町保育所 施工例



福岡市型SU滑台 施工例